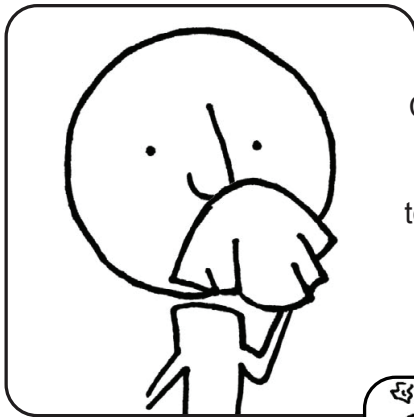


¡Pare la propagación de gérmenes que lo enferman a usted y a otras personas!

Cubra SU tos



Cubra su boca y
nariz con un
kleenex cuando
tosa o estornude

o
tosa o estornude en la
manga de su camisa,
no en sus manos.

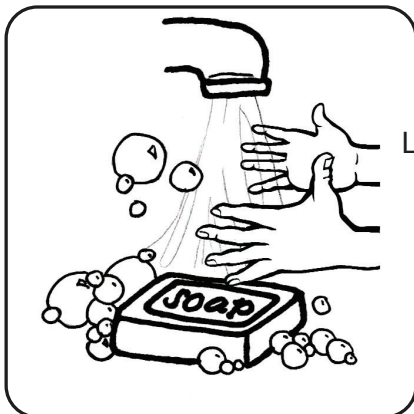


Deseche el kleenex
sucio en un basurero.



Lávese las manos

después de toser o estornudar.



Lávese con agua
tibia y jabón

o
límpiense con un
limpiador de manos
a base de alcohol.

